



## MESLEK SEÇİMİ İLE NELERİ BELİRLERİZ?

- Hayatımızı nasıl bir ortamda sürdüreceğimizi,
- Hayat boyu birlikte iş yapacağımız arkadaş çevremizi,
- Mesleğimizden tatmin olup olamayacağımızı,
- İş bulma zorluk veya kolaylığını,
- Tatil sürelerimizi,
- Genel yaşam biçimimizi,
- Toplumda hangi konumda olacağımızı,
- Nelerden ödün verip vermeyeceğimizi.

**YANLIŞ TERCİH  
1 YIL**

**YANLIŞ OKUL  
4 YIL**

**YANLIŞ MESLEK  
40 YIL**

**KAYBETTİRİR**

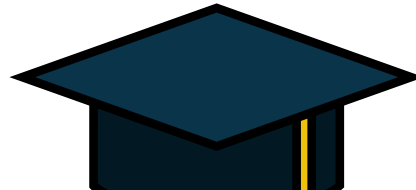
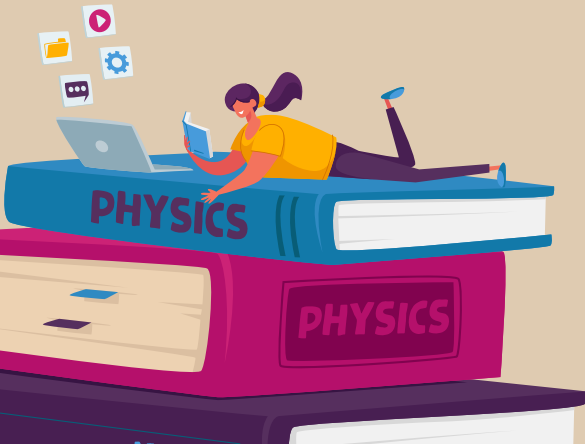
*SEVGİLİ ÖĞRENCİLER,  
Hedeflediğiniz mesleğe sahip olmak sizin mutlu bir yaşam sürmeniz için önemli bir unsurdur. Bu sebeple ilgi, yetenek, kişilik özelliklerinizi tanıyıp kendinize en uygun mesleği seçmeniz önemlidir.  
Bu broşür MESLEK SEÇİMİ hakkında size bilgi vermek için hazırlanmıştır. Seçimlerinizde başarılar dileriz.*

MUHAMMED CELALİ  
MESLEKİ VE TEKNİK  
ANADOLU LİSESİ



## MESLEK SEÇİMİ Nasıl yapılmalı?

PSİKOLOJİK DANIŞMAN/  
REHBER ÖĞRETMEN  
H. RUMEYSA DEMİRCİALAN





# DOĞRU MESLEK SEÇİMİ

## 3 AŞAMADA GERÇEKLEŞİR

1. KENDİNİ TANIMA

2. MESLEKLERİ TANIMA

3. UYGUN EŞLEŞTİRMİYİ YAPIP KENDİNE EN UYGUN MESLEĞİ SEÇME

### 1. İLĞİ

**Neleri yapmaktan mutlu oluyorum ?** sorusunun cevabı **ilgilerimizi** gösterir. Mesleğimizin gerektirdiği özelliklerle ilgilerimiz benzeştiği ölçüde, meslek hayatımızda daha verimli ve mutlu oluruz.

Örneğin, öğretmen insanlarla iletişim kurmaktan ve onlara bir şeyler öğretmekten mutlu olan biridir.

### 2. YETENEK

**Neyi yapabiliyorum ?** sorusunun cevabı **yeteneklerimizi** gösterir.

Her birimizin farklı yetenekleri vardır. Bazılarımız spora yetenekliyken, bazılarımız sayısal konularda daha yeteneklidir. Kimimiz sanatta, kimimizse yabancı dil öğrenme konusunda daha yeteneklidir. Sahip olduğumuz yetenekler, yöneleceğimiz meslekle eşleştiği zaman mesleğimizde hem daha başarılı, hem daha mutlu oluruz.

### 3. DEĞER

Bazıları için iş hayatında parasal kazanç, toplumda saygın bir konuma sahip olmak daha önemliyken, bazıları için de aile hayatına zaman ayırmak önceliklidir.

Meslek seçimi yaparken, seçeceğimiz mesleğin değerlerimizi destekleyecek özelliklere sahip olması, işimizi yaparken daha fazla verim almamızı ve mutlu olmamızı sağlar.



## MESLEK SEÇERKEN ŞU SORULARA CEVAP ARAYINIZ

- İlgilerime, yeteneklerime değerlerime uygun mu?
- Mesleğin gerektirdiği özellikler neler?
- Çalışma ortamı nasıl?
- Öğrenim biçimi ve süresi nasıl?
- Mesleğin gelecekteki durumu
- Gelir durumu nasıl?
- İşe girme olanakları nasıl?

